

Замена драйвера модема ZyXEL Omni 56K (Pro) в Windows 2000.

Для замены драйвера выполните следующие действия:

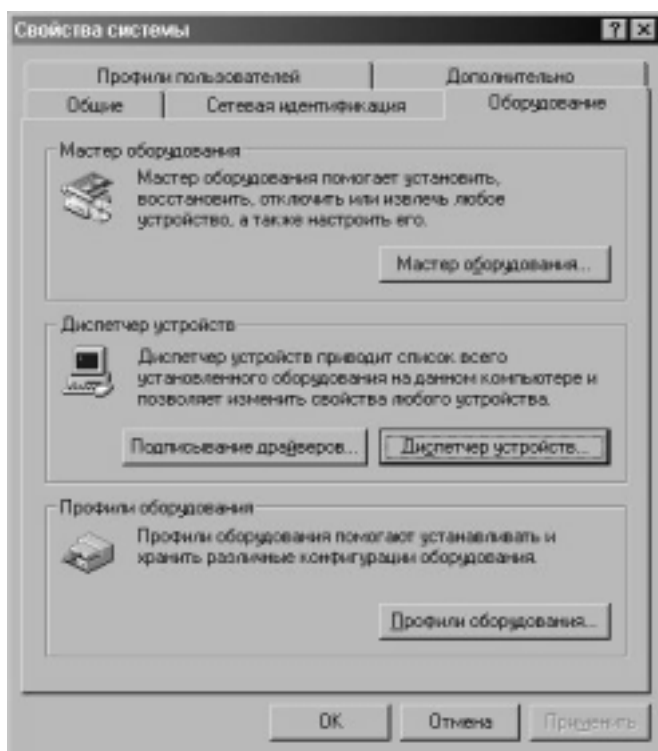
Шаг 1. Скачайте необходимый файл:

[Драйвер для модема Omni 56K \(Pro\)](#)

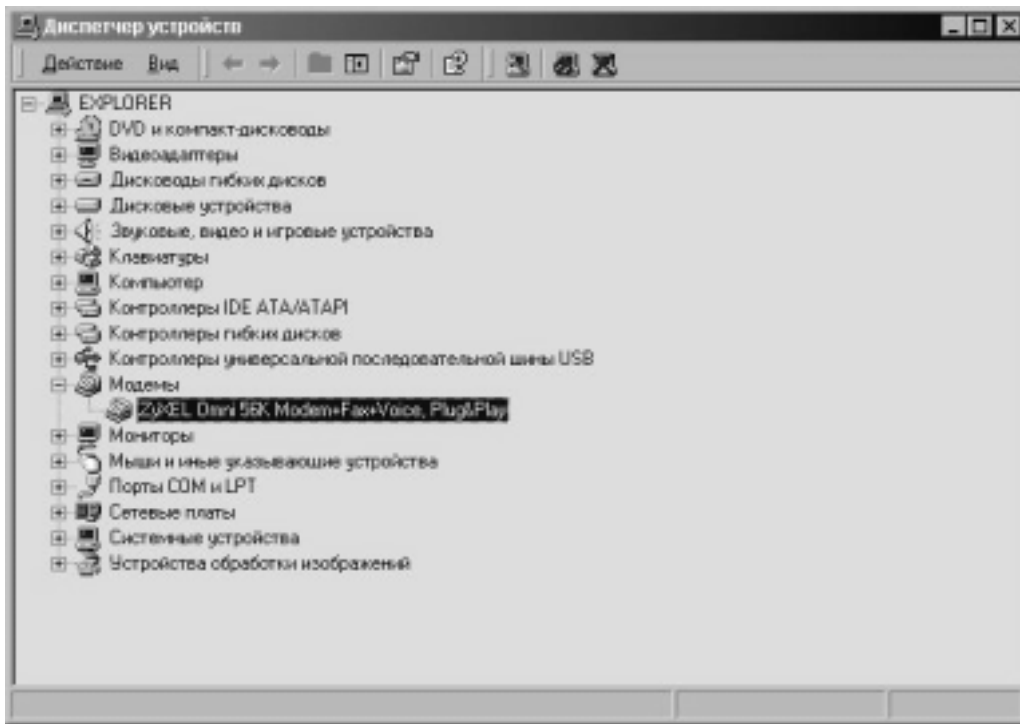
Шаг 2. Разархивируйте принятый файл в отдельную папку, для этого Вам может понадобиться программа WinZip, которая находится на прилагаемом к модему диске в пункте "Дополнительное программное обеспечение".

! Путь к файлам драйвера не должен содержать русских символов в названии директорий. В противном случае Windows может не обнаружить в папке сведений об устройстве. Также не следует сохранять драйвер в папке "Мои документы" и на "Рабочем столе".

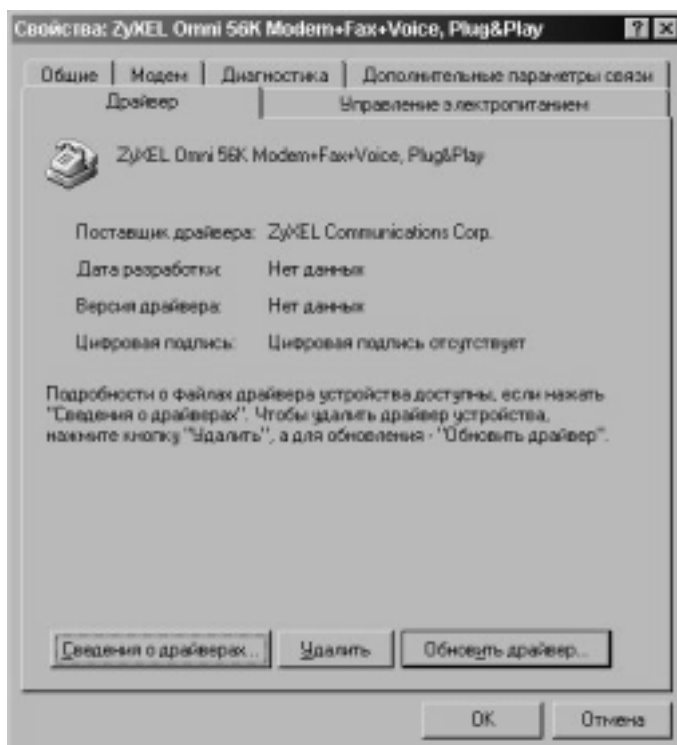
Шаг 3. Выберите "Пуск", "Настройки", "Панель управления", "Система". В "Системе" выберите закладку "Оборудование" и нажмите кнопку "Диспетчер устройств".



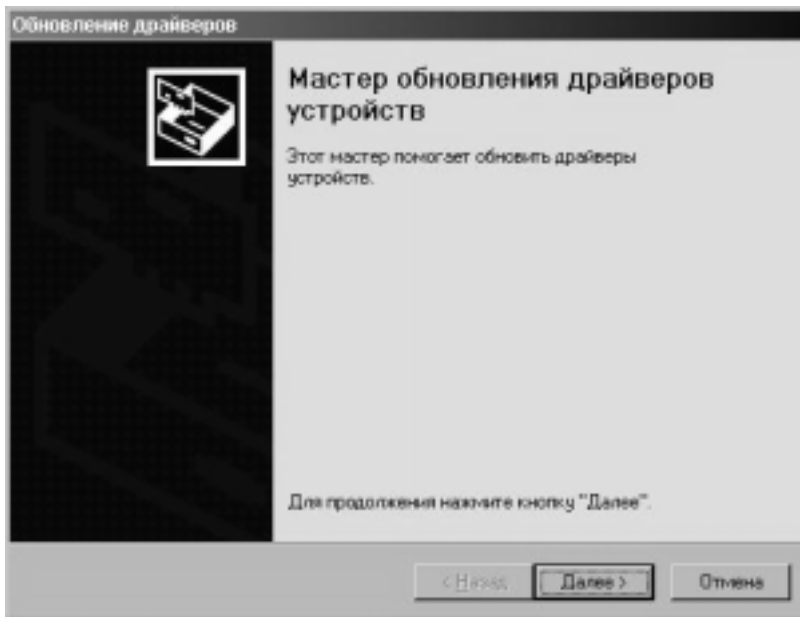
Шаг 4. В устройствах - "Модем". Выделите Ваш модем, в нашем примере это Omni 56K, и нажмите кнопку "Свойства".



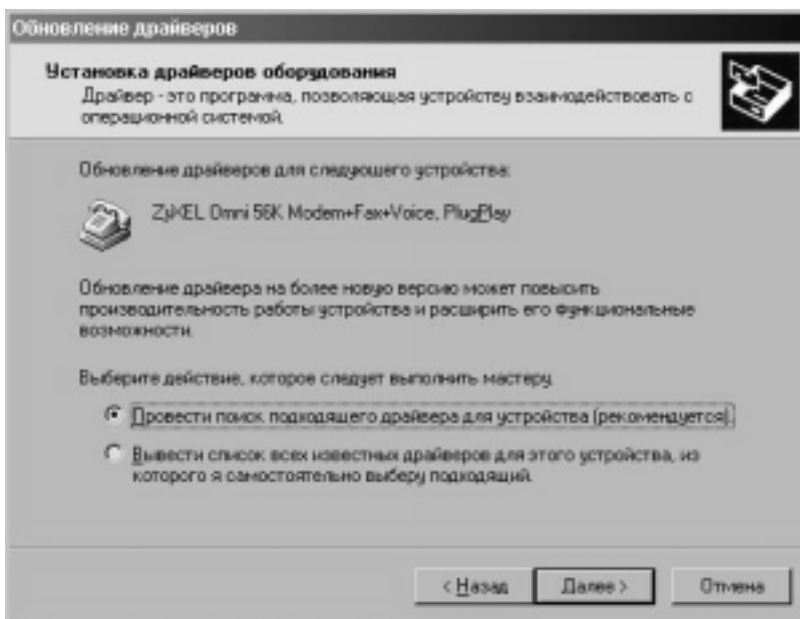
Шаг 5. В свойствах модема выберите закладку "Драйвер". Затем нажмите кнопку "Обновить драйвер".



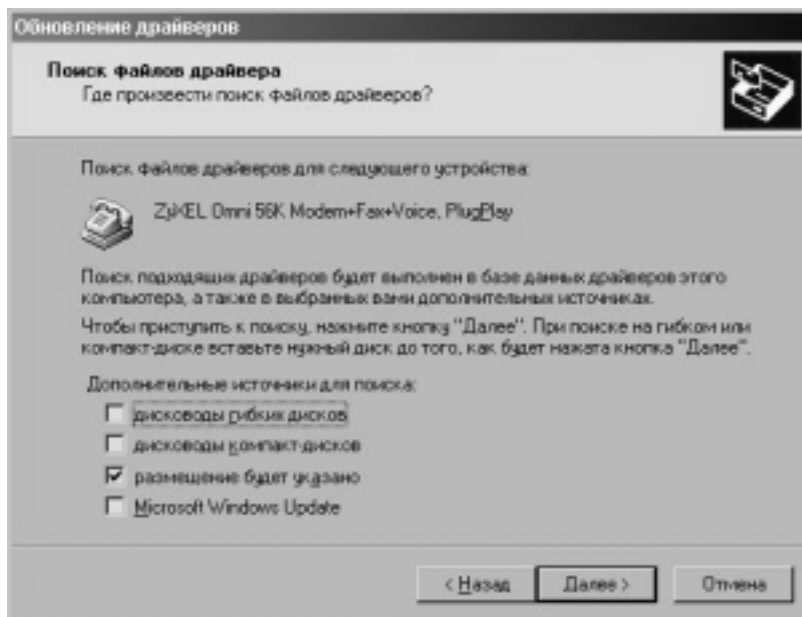
Шаг 5. Вы увидите сообщение Мастера обновления драйверов устройств. Нажмите кнопку "Далее".



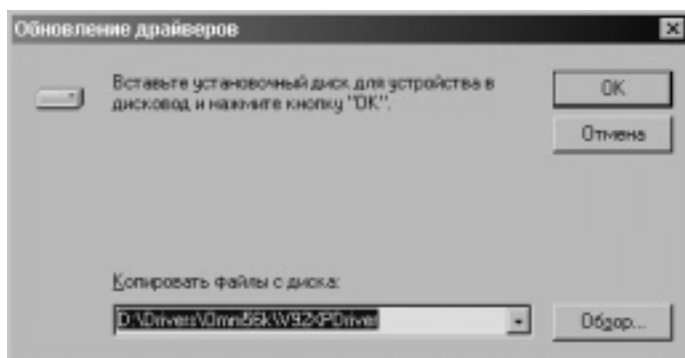
Шаг 6. Выберите пункт "Произвести поиск подходящего драйвера для устройства" и нажмите кнопку "Далее".



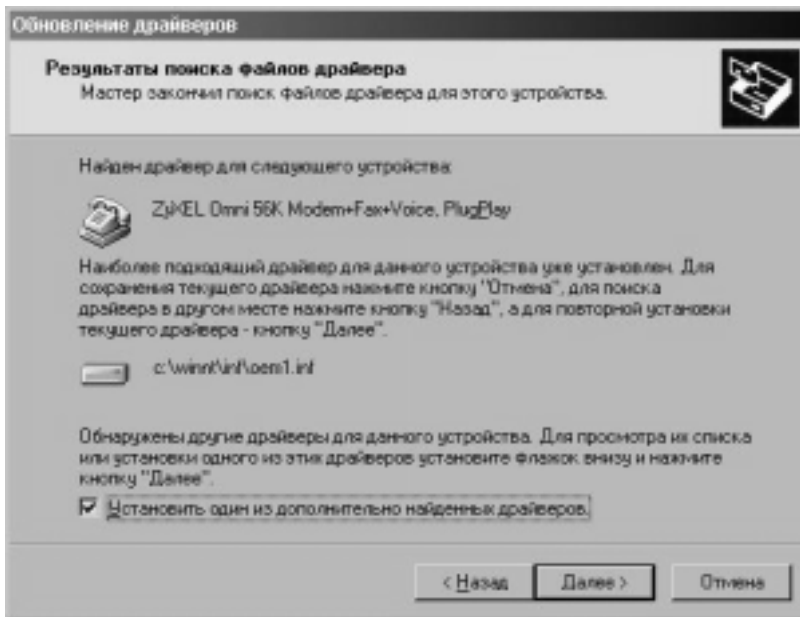
Шаг 7. Выберите пункт "Размещение будет указано" и нажмите кнопку "Далее".



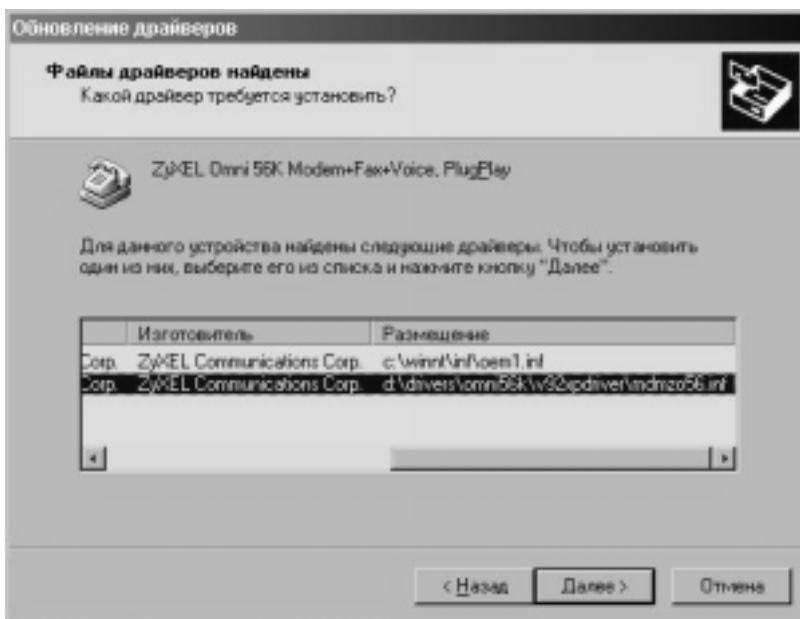
Шаг 8. Укажите папку, в которой Вы разархивировали принятый драйвер. В нашем примере это папка D:\DRIVERS\OMNI56K\V922KDRIVERS\, и нажмите кнопку "OK".



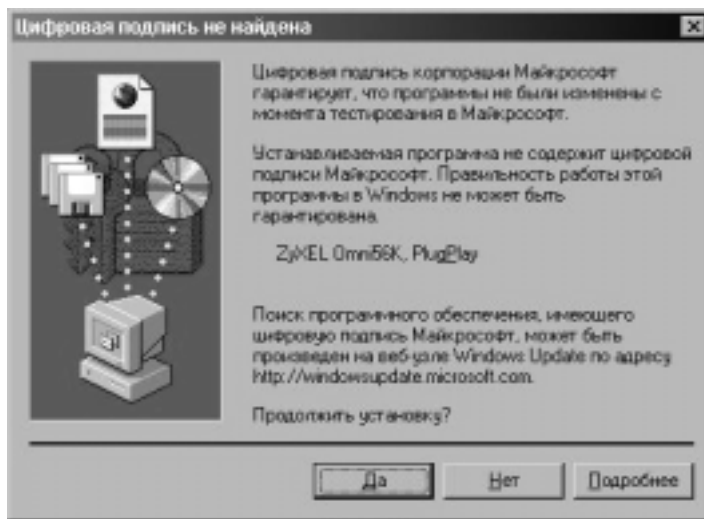
Шаг 9. Появится сообщение, что наиболее подходящий драйвер уже установлен. Выделите "Установить один из дополнительно найденных драйверов" и нажмите кнопку "Далее".



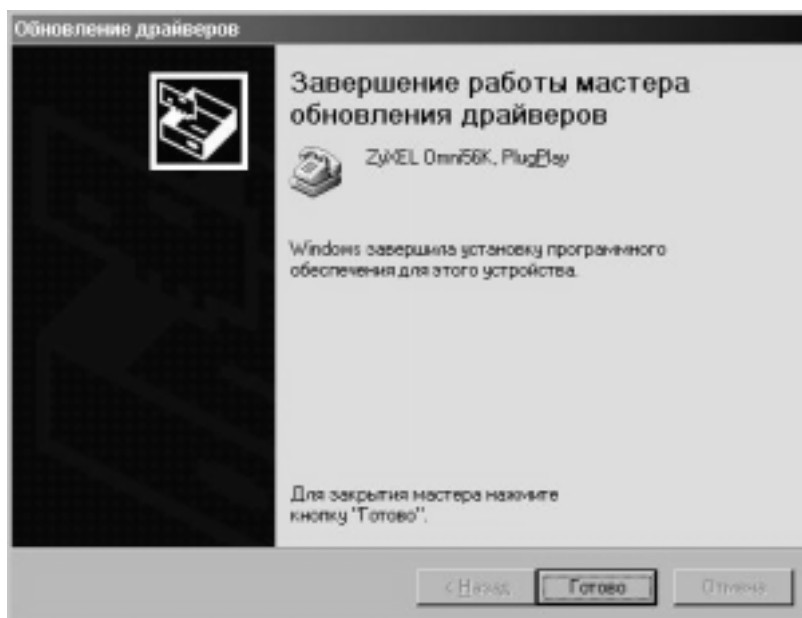
Шаг 10. В предложенном списке драйверов выберите тот, который расположенный в папке, куда Вы разархивировали принятый драйвер. В нашем примере это папка D:\DRIVERS\OMNI56K\V922KDRIVERS\. Нажмите кнопку "Далее".



Шаг 11. Появится сообщение об отсутствии цифровой подписи. Нажмите кнопку "Да".



Шаг 12. Нажмите кнопку "Готово".



После этого установка будет успешно завершена.